

## 教育体制と教員及び支援職員

### 1 教育組織（実施体制）

#### 1.1 学科の構成

準学士課程は、豊かな教養と感性を育てると共に、科学技術の進歩に対応した専門の知識・技術を教育するため、工学の幅広い分野を網羅する機械工学，電気情報工学，都市システム工学，建築学の4学科により編成され、ものづくり，システムづくり，環境保全，防災，空間づくりと，バランスの取れた専門分野で構成されている。電気情報工学科は平成11年に従来の電気工学科より改組され，3年生までは電気，電子，情報工学の基礎科目を教育し，4，5年生では電気電子工学コース，情報工学コースの2つのコースにおいて体系的な教育を行うコース制度となった（表2 - 1 - 1）。各学科は，教育目的とJABEEの認定を得た「共生システム工学」教育プログラムを軸に，学科ごとの学習教育目標を定め，学生への日常的な周知に努めながら，シラバスにより教育の具体的な方針，あり方を明確に公開し，豊かな教養と感性を育てると共に，科学技術の進歩に対応した専門の知識・技術に関する教育を実施している（図2 - 1 - 1）。

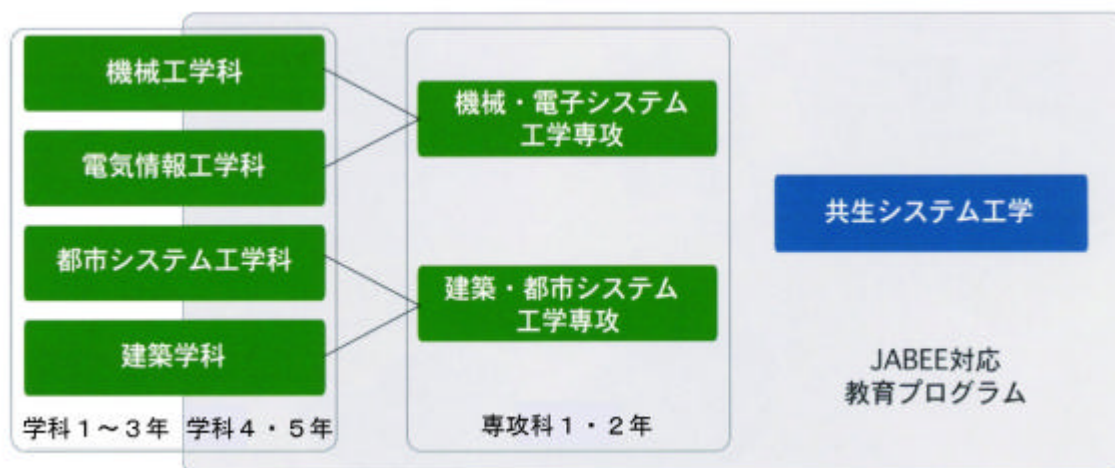
表2 - 1 - 1 学科，学級数，入学定員及び履修コース

| 学 科               | 学級数 | 入学定員 |
|-------------------|-----|------|
| 機 械 工 学 科         | 1   | 40人  |
| 電 気 情 報 工 学 科     | 1   | 40人  |
| 都 市 シ ス テ ム 工 学 科 | 1   | 40人  |
| 建 築 学 科           | 1   | 40人  |

\* 電気情報工学科には，次の履修コースを設ける。

電気電子工学コース，情報工学コース

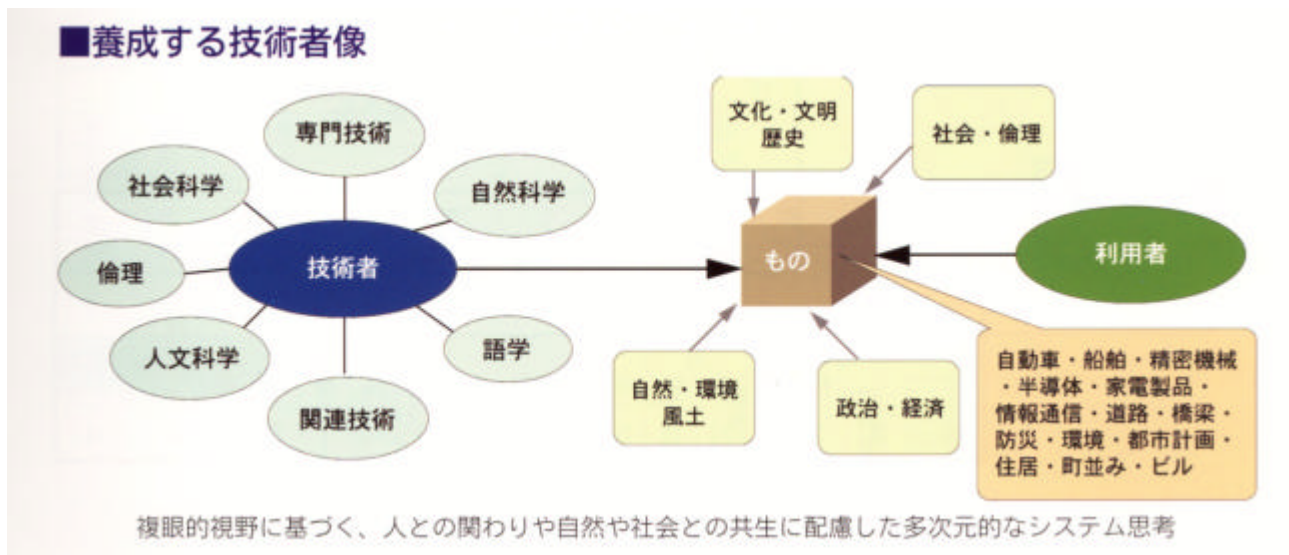
図2 - 1 - 1 明石工業高等専門学校学科及び専攻科の構成とJABEE対応教育プログラム



## 1.2 専攻科の構成

専攻科は2つの専攻からなっており、機械工学と電気情報工学の融合と更なる専門化を目指した機械・電子システム工学専攻，都市システム工学と建築学の融合と更なる専門化を目指した建築・都市システム工学専攻である。学則第47条にて両専攻の入学定員をそれぞれ8人と定めている。両専攻とも準学士課程の教育の上に、より高度な専門技術を教育し、豊かな教養と人格を備え広く産業技術開発に寄与することのできる技術者を育成することをめざしている。専攻科は、教育目的に沿って、JABEEの認定を得た「共生システム工学」教育プログラムの学習教育目標を定め、学生への日常的な周知に努めながら、シラバスにより具体的な教育のあり方、方針を公開し、豊かな教養と感性を育てると共に、科学技術の進歩に対応した専門の知識・技術に関して教育を実施している（図2-1-2）。

図 2 - 1 - 2 養成する技術者像



## 1.3 センターの構成

教育研究を支援する全学的なセンターとして情報処理教育センター（平成元年に電子計算機室から改組）、技術教育支援センター（平成14年）及びテクノセンター（平成12年）がある。

### (1) 情報処理教育センター

情報処理教育センターは、本校の情報処理教育全般に関わっており、情報機器の維持管理から技術指導に至る広範な業務を行っている。平成15年度の時点では、演習室1（コンピュータ49台、ファイルサーバ2台、計算サーバ1台、Windows NT管理用サーバ1台、プリンタ5台などをネットワーク接続したシステム、OSにはVineLinux2.5とWindows NT4.0を搭載）、演習室2（サーバ2台、コンピュータ50台、プリンタ4台をネットワーク接続、OSはLinuxのみ）及び自習室（PC/AT互換機、Macパソコンなど15台、プリンタ、スキャナなど）で構成されていたが、平成16年度末にシステムの全面的な更新を行い、演習室1及び演習室2（クライアントコンピュータ50台、Red Hat Linux9、Windows XP Professional（演習室1のみ））、自習室（コンピュータ9台、プリンタ、スキャナ）、準備室（コンピュータ6台、プリンタ）などを装備した。授業での利用状況は表2-1-

2のとおりであり，放課後や土曜日にも全学生が有効に利用している。利用時間は，授業期間中は平日（9:00～19:45）土曜日（10:00～16:15），休業期間中は平日（9:00～17:00）である。また，公開講座，体験入学や高専祭では学外者の使用も可能である。

表 2 - 1 - 2 授業での利用状況（平成 17 年度）

| 平成 17 年度前期 |                   | 平成 17 年度後期 |                   |
|------------|-------------------|------------|-------------------|
| 学年学科       | 科目名称              | 学年学科       | 科目名称              |
| 1M         | プログラミング基礎         | 1M         | プログラミング基礎         |
|            | 英語 A              | 1E         | 英語 A              |
| 1C         | コンピュータ基礎          | 1A         | 英語 A              |
|            | 英語 A              | 2M         | プログラミング応用         |
| 1A         | 情報基礎              | 2C         | 情報処理              |
| 2C         | 情報処理              | 2A         | 建築意匠              |
| 2A         | 情報処理              | 3C         | コンピュータ設計          |
| 3C         | コンピュータ設計          | 3A         | 図学                |
| 4M         | 情報処理              | 4M         | 情報処理              |
| 4EJ        | オペレーティングシステム      | 4C         | 情報処理              |
| 4C         | 情報処理              |            | 計画学               |
|            | 計画学               | 4A         | 建築設計演習            |
| 4A         | 建築設計演習            |            | 建築情報デザイン          |
|            | 建築情報デザイン          | 5M         | 知的財産              |
| 5EJ        | コンピュータグラフィックス応用   | 5E         | 情報ネットワーク          |
| 5A         | 建築学演習             | 専攻科 1年     | 創発ゼミナール           |
| 専攻科 1年     | 情報応用              | 1ME        | 画像情報処理            |
|            | 数値計算法             | 専攻科 2年     | エンジニアリングプレゼンテーション |
| 専攻科 2年     | エンジニアリングプレゼンテーション | 2ME        | 画像情報処理            |
| 2ME        | 計算力学              |            |                   |
|            | ネットワーク設計          |            |                   |

注 1)記号は，M 機械工学科，C 都市システム工学科，A 建築学科，EJ 電気情報工学科情報コース，ME :機械・電子システム工学

注 2)電気情報工学科 (E)は主に学科のコンピュータ室で IT 教育を行っている。

## (2) テクノセンター

テクノセンターは，学術的，学際的な研究・教育の総合的な施設であり，共同研究，技術相談，教育研修及び総合企画の各部門を置き，企業や自治体などの産学官交流及び地域社会との交流を深める拠点である。平成 9 年度に設置された地域共同教育研究センターを前身とし，平成 12 年度にその機能を担う建物施設の竣工を機にテクノセンターと改名した。建物は専攻科棟に隣接して配置されており，4 階建て延べ面積 443m<sup>2</sup>で，試験室や分析室など 7 室からなる。

毎年の恒例行事として表 2 - 1 - 3 に示す講座などを多数開催し，さまざまな分野におけるアカデミックで専門的な情報発信の拠点となっている。

表 2 - 1 - 3 本校が主催する講演会等一覧

| 行事名          | 共催団体                    | 開催頻度     | 対象者           | 会場           |
|--------------|-------------------------|----------|---------------|--------------|
| 親子で楽しむロボット教室 | 神戸高専                    | 1回/年     | 近隣の住民(特に小中学生) | 明石高専         |
| コンピューター講習会など | -                       | 約10回/年   | 近隣の住民         | 明石局          |
| イブニングセミナー    | -                       | 1回/2ヶ月   | 近隣の住民(特に社会人)  | 明石高専         |
| 技術講演会        | 明石商工会議所<br>(財)明石市産業振興財団 | 1回/6ヶ月   | 明石市近郊の社会人     | 明石市立産業交流センター |
| あかし楽講座       | 神戸学院大学<br>明石市生涯学習センター   | 約5～10回/年 | 明石市民          | 明石市生涯学習センター  |
| ひょうご講座       | ひょうご大学連携事業推進機構          | 1回/年     | 神戸市近郊の社会人     | 兵庫県立神戸学習プラザ  |

### (3) 技術教育支援センター

技術教育支援センターは、本校の教育・研究全般に関する技術的支援と専門的業務を円滑かつ効率的に行うため、平成14年度に正・副センター長及び13名の技術職員（教室系技官、実習工場系技官及び情報処理担当技官の統合）による組織として設置された。センター室（約113m<sup>2</sup>）には旧応用物理実験室が改装されて割り当てられた。これに伴い実習工場の運営がセンターの管轄となった。センターでは毎年各部署からの業務申請を受けて、各学科の教育研究をはじめ、公開講座などの全学的な行事や実習工場での技術支援、情報処理教育センターへの人員配置や情報化推進室の業務支援等も行っており、より円滑な支援を継続的に実施するには弾力的な支援に向けた人員の再配置を検討する必要がある。参考までに、平成16年度の実習工場利用実績を表2-1-4に示す。また、年度末には業務報告会を開催し、技術職員の活動状況を発表している。平成17年度には工作機器の老朽化への対応措置として、NC付手動立フライス盤と立形汎用フライス盤を更新した。

表 2 - 1 - 4 平成16年度実習工場利用実績（授業時間及び教職員以外の利用）

| 利用目的      | ロボットコンテスト | 高専祭   | 卒業研究  | その他 | 合計     |
|-----------|-----------|-------|-------|-----|--------|
| 延べ利用人数（人） | 998       | 130   | 95    | 25  | 1248   |
| 延べ利用時間（h） | 4085.8    | 780.8 | 395.2 | 40  | 5301.8 |

## 1.4 教育活動の運営体制

教育活動を企画調整し、有効に展開するための運営体制として次の活動を行っている。

教育研究を円滑かつ有効に運営するために常設の教務委員会があり、教員研修及び教育活動等の点検・改善について審議するために平成16年度よりFD委員会（資料2-1-1）を置いている。また、専攻科及びJABEEプログラムに関することについては平成16年度に設置された専攻科・JABEE委員会（資料2-1-2）が審議を行っている。教務委員会をはじめとする関係各種委員会を表2-1-5に示す。なお、本校全体の管理運営を円滑に行うための組織として運営委員会がある。

教務委員会は、本校の教育課程全体を企画調整し、有効に展開するための検討・運営機関として整備され、教育活動に係る重要事項を審議する活動を行っている。

## 資料2 - 1 - 1 FD 委員会規則（抜粋）

第1条 明石工業高等専門学校（以下「本校」という）の教員研修に関すること及び教育活動についての点検・改善について審議するためにFD委員会（以下委員会という）を置く。

第2条 委員会は、次の各号に掲げる事項を審議する。

- (1) 教員研修に関すること。
- (2) 授業アンケートに関すること。
- (3) 授業公開に関すること。
- (4) 教育に関する教科間・学科間の調整に関すること。
- (5) 成績資料の点検に関すること。
- (6) シラバスの点検とフィードバックに関すること。
- (7) 学生の目標到達度の点検とフィードバックに関すること。
- (8) その他教育の点検・改善に関すること。

## 資料2 - 1 - 2 専攻科・JABEE 委員会規程（抜粋）

第1条 明石工業高等専門学校（以下「本校」という）の専攻科及びプログラムに関することについて、審議するため専攻科・委員会（以下「委員会」という）を置く。

第2条 委員会は、次の各号に掲げる事項を審議する。

- (1) 特別研究・特別実習等の発表や審査に関すること。
- (2) 学位審査に関すること。
- (3) 専攻科入学前の学習履歴の点検・認定に関すること。
- (4) 総合試験の実施・認定に関すること。
- (5) プログラムの成績管理と履修指導に関すること。
- (6) その他専攻科の運営及びプログラムに関すること。

表2 - 1 - 5 関係各種委員会

| 委員会の名称        | 所管する業務内容                          |
|---------------|-----------------------------------|
| 教務委員会         | 教育課程の編成をはじめとする教務関係全般についての企画・審議と運営 |
| 学生委員会         | 学生の厚生補導及び課外活動に関する企画・審議と運営         |
| 学寮委員会         | 学寮の運営及び寮生の厚生補導に関する企画・審議と運営        |
| FD委員会         | 教育研修及び教育活動等の点検・活動についての審議と運営       |
| テクノセンター委員会    | 企業や自治体などとの産学官交流に関する地域社会との連携       |
| 技術教育支援センター委員会 | 各学科の教育研究をはじめ行事や全学的な実習工場などの技術支援    |
| 将来計画・自己点検等委員会 | 中期計画など学校の将来計画の策定                  |
| 施設設備委員会       | 施設設備に関する計画、審議                     |
| 情報公開委員会       | 情報公開システムの整備と情報公開請求や課題に対する対応       |
| 教育研究活動評価等委員会  | 教員の教育研究活動や社会活動の評価手法の検討と実施         |
| 専攻科・JABEE委員会  | 専攻科とJABEEに関する重要事項の企画・審議と運営        |

### 1.5 教育活動における教員間連携

一般科目及び専門科目を担当する教員間の連携を、機能的に行うため、FD委員会を中心に教育に関する教科間・学科間の調整に関する活動を行っている。平成15年度に「数学担当教官と専門学科教官の懇談会」及び「英語担当教官と専門学科教官の懇談会」、平成16年度に「自然科学担当教員と専門学科教員の懇談会」を開催するなど、一般科目教員と専門科目を担当する教員の間で意見交換をする場が設けられた。これらの懇談会は、年度ごとに一般科目の教科をローテーションして実施されている。

具体的には、平成16年の「英語担当教官と専門学科教官の懇談会」での議題が、短期留学プログラム（ヴィクトリア大学語学研修・ホームステイプログラム，平成17年3月）に繋がった。また、400点以上のTOEICスコアによる単位取得可能な科目「英語D」の新設についても、これまでの議論から実現したものである。この懇談会は、継続して実施されることになっており、今後も教員間の連携に役立つものとして期待される。

### 1.6 教育活動のための支援体制

教育活動を円滑に実施するために次の支援体制が敷いている。

学級担任が学級運営を円滑に行うための支援として、「担任マニュアル」を作成している(資料2 - 1 - 3)。

#### 資料2 - 1 - 3 担任マニュアル 目次（抜粋）

##### 1 学級運営

学級運営の心得

##### 1 - 1 基本的業務

年度当初の業務，副担任の役割，専門学科との連絡，同学年担任との連絡

教科担当との連絡，学生および保護者との連絡

##### 1 - 2 学級運営の計画

ロングホームルーム運営

また、第1学年と第2学年には学年主任と副担任を配置している。学年主任は、担任からの相談にのり、担任が新任教員の場合や学級に問題が発生した場合に、支援者としての役割を十分に発揮している。副担任は担任と協力し合い、学生のための指導を行っており、その役割については担任マニュアルに基本的業務が記されている。

学生課の事務組織については、学生サービス業務の充実のため、事務組織を1専門職員，4系の体制から1専門員，2専門職員，2係に変更し、併せて事務分掌の見直しを図った。変更後は、係員を学生課第1係に集中させ、業務に対し人員を弾力的に配置し、多様化する学生サービスに機敏に対応できるよう改善した。



## 2.2 専門科目担当教員の配置

各専門学科においては、学習・教育目標の8項目を具体的内容に設定し、これらの目標を達成するために、教育課程を設定している。教員は、専門分野を照らし合わせて、かつ高等専門学校設置基準に定められた要件を満たしつつ、バランスの良い適切な科目を担当することとなっている（表2-2-2）。

機械工学科と電気情報工学科においては、他の2学科と比べ、教員数がそれぞれ2名と3名多いが、これは機械工学科教員が、全学科、4・5年開講の専門基礎科目である応用数学、応用物理等を担当し、電子情報工学科については、4年次以降コース制の導入により、より時代の要求にマッチした教育の実施によるものと、全学科の1・2年の情報系授業を担当しているためである。

表2-2-4（後掲）に示すように、専門学科常勤教員における博士の取得率は79%で、ここ数年増加している。また、民間企業等からの転任教員は45%と約半数の教員が実務経験を持つ。このような高い専門能力、研究能力、実践的な技術力を有する教員により、専門科目の教員が構成されている。

また、目標を達成するために、より広い分野に科目展開を行っており、このため、専任教員で対応できない科目については、非常勤講師でカバーしている。



表 2 - 2 - 2 平成17年度授業科目担当教員一覧 (専門学科)  
(機械工学科)

| 機械工学科 |       |            |     | 専任   |       |      |       |        |     |         |      |      |      |        |     |      | 他      |      |    |    |    |    |    |    |
|-------|-------|------------|-----|------|-------|------|-------|--------|-----|---------|------|------|------|--------|-----|------|--------|------|----|----|----|----|----|----|
|       |       |            |     | 國峰   | 小池    | 境田   | 前田    | 丸茂     | 加藤  | 松本      | 森下   | 石橋   | 関森   | 藤原     | 花田  | 本村   | 宮本     | 小野   | 廣田 | 浅田 | 森俊 | 上田 | 川口 | 永井 |
|       |       |            |     | 氏名   | 寛司    | 勝    | 彰芳    | 良昭     | 榮佑  | 隆弘      | 通紀   | 智博   | 進    | 大介     | 誠之  | 治行   | 士郎     | 行庸   | 光宣 | 和男 | 俊和 | 泰稔 | 正隆 | 道彰 |
|       |       |            |     | 専門分野 | 熱工学   | 流体力学 | 材料強度学 | 計測制御工学 | 熱工学 | トライボロジー | 流体力学 | 固体工学 | 設計工学 | ロボット工学 | 熱工学 | 機械加工 | 機械工学一般 | 情報科学 |    |    |    |    |    |    |
| 開講年次  | 必修/選択 | 授業科目名      | 開講期 | 単位数  | 教授    | 教授   | 教授    | 教授     | 教授  | 助教      | 助教   | 講師   | 講師   | 講師     | 助手  | 助手   | 助教     |      |    |    |    |    |    |    |
| 1     | 必修科目  | プログラミング基礎  | 通年  | 2    |       |      |       |        |     |         |      |      |      |        |     |      |        |      |    |    |    |    |    |    |
| 1     | 必修科目  | 設計製図Ⅰ      | 通年  | 2    |       |      |       |        |     |         |      |      |      |        |     |      |        |      |    |    |    |    |    |    |
| 1     | 必修科目  | 工作実習Ⅰ      | 通年  | 2    |       |      |       |        |     |         |      |      |      |        |     |      |        |      |    |    |    |    |    |    |
| 1     | 必修科目  | 機械工学基礎     | 前期  | 1    |       |      |       |        |     |         |      |      |      |        |     |      |        |      |    |    |    |    |    |    |
| 2     | 必修科目  | プログラミング応用Ⅰ | 後期  | 1    |       |      |       |        |     |         |      |      |      |        |     |      |        |      |    |    |    |    |    |    |
| 2     | 必修科目  | 機械加工Ⅰ      | 前期  | 1    |       |      |       |        |     |         |      |      |      |        |     |      |        |      |    |    |    |    |    |    |
| 2     | 必修科目  | 機械加工Ⅱ      | 後期  | 1    |       |      |       |        |     |         |      |      |      |        |     |      |        |      |    |    |    |    |    |    |
| 2     | 必修科目  | 設計製図Ⅱ      | 通年  | 2    |       |      |       |        |     |         |      |      |      |        |     |      |        |      |    |    |    |    |    |    |
| 2     | 必修科目  | 工作実習Ⅱ      | 通年  | 4    |       |      |       |        |     |         |      |      |      |        |     |      |        |      |    |    |    |    |    |    |
| 2     | 必修科目  | 解析演習       | 後期  | 1    |       |      |       |        |     |         |      |      |      |        |     |      |        |      |    |    |    |    |    |    |
| 3     | 必修科目  | 材料力学Ⅰ      | 通年  | 2    |       |      |       |        |     |         |      |      |      |        |     |      |        |      |    |    |    |    |    |    |
| 3     | 必修科目  | 材料学Ⅰ       | 通年  | 2    |       |      |       |        |     |         |      |      |      |        |     |      |        |      |    |    |    |    |    |    |
| 3     | 必修科目  | 機械加工Ⅲ      | 前期  | 1    |       |      |       |        |     |         |      |      |      |        |     |      |        |      |    |    |    |    |    |    |
| 3     | 必修科目  | 設計製図Ⅲ      | 通年  | 4    |       |      |       |        |     |         |      |      |      |        |     |      |        |      |    |    |    |    |    |    |
| 3     | 必修科目  | 総合実習       | 通年  | 4    |       |      |       |        |     |         |      |      |      |        |     |      |        |      |    |    |    |    |    |    |
| 3     | 必修科目  | 設計工学Ⅰ      | 後期  | 1    |       |      |       |        |     |         |      |      |      |        |     |      |        |      |    |    |    |    |    |    |
| 3     | 必修科目  | 機構学        | 通年  | 2    |       |      |       |        |     |         |      |      |      |        |     |      |        |      |    |    |    |    |    |    |
| 3     | 必修科目  | 工業力学       | 通年  | 2    |       |      |       |        |     |         |      |      |      |        |     |      |        |      |    |    |    |    |    |    |
| 4     | 必修科目  | 応用数学       | 通年  | 4    |       |      |       |        |     |         |      |      |      |        |     |      |        |      |    |    |    |    |    |    |
| 4     | 必修科目  | 機械数学       | 前期  | 1    |       |      |       |        |     |         |      |      |      |        |     |      |        |      |    |    |    |    |    |    |
| 4     | 必修科目  | 物理学実験      | 前期  | 2    |       |      |       |        |     |         |      |      |      |        |     |      |        |      |    |    |    |    |    |    |
| 4     | 必修科目  | 情報処理Ⅳ      | 通年  | 2    |       |      |       |        |     |         |      |      |      |        |     |      |        |      |    |    |    |    |    |    |
| 4     | 必修科目  | 材料力学Ⅱ      | 通年  | 2    |       |      |       |        |     |         |      |      |      |        |     |      |        |      |    |    |    |    |    |    |
| 4     | 必修科目  | 材料学特論      | 前期  | 1    |       |      |       |        |     |         |      |      |      |        |     |      |        |      |    |    |    |    |    |    |
| 4     | 必修科目  | 熱力学        | 通年  | 2    |       |      |       |        |     |         |      |      |      |        |     |      |        |      |    |    |    |    |    |    |
| 4     | 必修科目  | 流体力学       | 通年  | 2    |       |      |       |        |     |         |      |      |      |        |     |      |        |      |    |    |    |    |    |    |
| 4     | 必修科目  | 設計製図Ⅳ      | 通年  | 4    |       |      |       |        |     |         |      |      |      |        |     |      |        |      |    |    |    |    |    |    |
| 4     | 必修科目  | 機械工学実験Ⅰ    | 後期  | 2    |       |      |       |        |     |         |      |      |      |        |     |      |        |      |    |    |    |    |    |    |
| 4     | 必修科目  | 設計工学Ⅱ      | 前期  | 1    |       |      |       |        |     |         |      |      |      |        |     |      |        |      |    |    |    |    |    |    |
| 4     | 必修科目  | 電気工学       | 通年  | 2    |       |      |       |        |     |         |      |      |      |        |     |      |        |      |    |    |    |    |    |    |
| 4     | 必修科目  | 機械力学       | 通年  | 2    |       |      |       |        |     |         |      |      |      |        |     |      |        |      |    |    |    |    |    |    |
| 4     | 必修科目  | 力学演習       | 後期  | 1    |       |      |       |        |     |         |      |      |      |        |     |      |        |      |    |    |    |    |    |    |
| 4     | 必修科目  | 機械工学ゼミナール  | 後期  | 1    |       |      |       |        |     |         |      |      |      |        |     |      |        |      |    |    |    |    |    |    |
| 5     | 必修科目  | 材料学特論      | 前期  | 1    |       |      |       |        |     |         |      |      |      |        |     |      |        |      |    |    |    |    |    |    |
| 5     | 必修科目  | 設計製図Ⅴ      | 通年  | 4    |       |      |       |        |     |         |      |      |      |        |     |      |        |      |    |    |    |    |    |    |
| 5     | 必修科目  | 工学実験Ⅱ      | 通年  | 2    |       |      |       |        |     |         |      |      |      |        |     |      |        |      |    |    |    |    |    |    |
| 5     | 必修科目  | 計測工学       | 前期  | 1    |       |      |       |        |     |         |      |      |      |        |     |      |        |      |    |    |    |    |    |    |
| 5     | 必修科目  | 自動制御       | 通年  | 2    |       |      |       |        |     |         |      |      |      |        |     |      |        |      |    |    |    |    |    |    |
| 5     | 必修科目  | 卒業研究       | 通年  | 6    |       |      |       |        |     |         |      |      |      |        |     |      |        |      |    |    |    |    |    |    |
|       |       |            |     |      | M科全教員 |      |       |        |     |         |      |      |      |        |     |      |        |      |    |    |    |    |    |    |
| 5     | 選択科目  | 流体力学特論     | 前期  | 1    |       |      |       |        |     |         |      |      |      |        |     |      |        |      |    |    |    |    |    |    |
| 5     | 選択科目  | 伝熱工学       | 前期  | 1    |       |      |       |        |     |         |      |      |      |        |     |      |        |      |    |    |    |    |    |    |
| 5     | 選択科目  | 生産工学       | 後期  | 1    |       |      |       |        |     |         |      |      |      |        |     |      |        |      |    |    |    |    |    |    |
| 5     | 選択科目  | 材料力学特論     | 前期  | 1    |       |      |       |        |     |         |      |      |      |        |     |      |        |      |    |    |    |    |    |    |
| 5     | 選択科目  | 電気工学特論     | 前期  | 1    |       |      |       |        |     |         |      |      |      |        |     |      |        |      |    |    |    |    |    |    |
| 5     | 選択科目  | 経営工学       | 後期  | 1    |       |      |       |        |     |         |      |      |      |        |     |      |        |      |    |    |    |    |    |    |
| 5     | 選択科目  | 環境工学       | 前期  | 1    |       |      |       |        |     |         |      |      |      |        |     |      |        |      |    |    |    |    |    |    |
| 5     | 選択科目  | 知的財産       | 後期  | 1    |       |      |       |        |     |         |      |      |      |        |     |      |        |      |    |    |    |    |    |    |
| 5     | 選択科目  | 熱統計力学      | 後期  | 1    |       |      |       |        |     |         |      |      |      |        |     |      |        |      |    |    |    |    |    |    |
| 5     | 選択科目  | ロボット工学     | 後期  | 1    |       |      |       |        |     |         |      |      |      |        |     |      |        |      |    |    |    |    |    |    |
| 5     | 選択科目  | 破壊力学       | 後期  | 1    |       |      |       |        |     |         |      |      |      |        |     |      |        |      |    |    |    |    |    |    |
| 5     | 選択科目  | 電子制御       | 前期  | 1    |       |      |       |        |     |         |      |      |      |        |     |      |        |      |    |    |    |    |    |    |
| 5     | 選択科目  | 工学解析Ⅰ      | 前期  | 1    |       |      |       |        |     |         |      |      |      |        |     |      |        |      |    |    |    |    |    |    |
| 5     | 選択科目  | 工学解析Ⅱ      | 後期  | 1    |       |      |       |        |     |         |      |      |      |        |     |      |        |      |    |    |    |    |    |    |



表 2 - 2 - 2 平成17年度授業科目担当教員一覧（専門学科）（続き）  
（都市システム工学科）

| 都市システム工学科 |       |           |     | 専任    |          |      |        |          |       |       |       |       |       |       | 他学科   |       |       |        | 非常勤    |       |       |      |       |        |       |       |       |
|-----------|-------|-----------|-----|-------|----------|------|--------|----------|-------|-------|-------|-------|-------|-------|-------|-------|-------|--------|--------|-------|-------|------|-------|--------|-------|-------|-------|
|           |       |           |     | 大橋 健一 | 角田 忍     | 澤 孝平 | 檀 和秀   | 友久 誠司    | 江口 忠臣 | 石丸 和宏 | 神田 佳一 | 越智 内士 | 桑原 義文 | 渡部 守義 | 佐村 敏治 | 松下 通紀 | 藤原 誠之 | 花田 治行  | 前田 良昭  | 関森 大介 | 向山 寿孝 | 山本 勲 | 砂田 久吉 | 小野田 光宣 | 木村 一成 | 澤田 俊郎 | 吉永 清克 |
| 都市システム工学科 |       |           |     | 都市計画  | コンクリート工学 | 水工学  | 環境地盤工学 | 建設施工システム | 構造工学  | 河川工学  | 鋼構造学  | 測量学   | 環境工学  | 情報工学  | 流体工学  | 熱工学   | 機械加工  | 計測制御工学 | ロボット工学 |       |       |      |       |        |       |       |       |
| 開講年次      | 必修/選択 | 授業科目名     | 開講期 | 単位数   | 教授       | 教授   | 教授     | 教授       | 助教    | 助教    | 助教    | 助手    | 助手    | 助教    | 助教    | 講師    | 講師    | 講師     | 講師     | 講師    | 講師    | 講師   | 講師    | 講師     | 講師    | 講師    |       |
| 1         | 必修科目  | コンピュータ基礎  | 前期  | 1     |          |      |        |          |       |       |       |       |       |       |       |       |       |        |        |       |       |      |       |        |       |       |       |
| 1         | 必修科目  | 測量学Ⅰ      | 通年  | 2     |          |      |        |          |       |       |       |       |       |       |       |       |       |        |        |       |       |      |       |        |       |       |       |
| 1         | 必修科目  | 工学基礎Ⅰ     | 前期  | 1     |          |      |        |          |       |       |       |       |       |       |       |       |       |        |        |       |       |      |       |        |       |       |       |
| 1         | 必修科目  | 測量実習Ⅰ     | 通年  | 4     |          |      |        |          |       |       |       |       |       |       |       |       |       |        |        |       |       |      |       |        |       |       |       |
| 2         | 必修科目  | 数学演習      | 後期  | 1     |          |      |        |          |       |       |       |       |       |       |       |       |       |        |        |       |       |      |       |        |       |       |       |
| 2         | 必修科目  | 情報処理Ⅰ     | 通年  | 2     |          |      |        |          |       |       |       |       |       |       |       |       |       |        |        |       |       |      |       |        |       |       |       |
| 2         | 必修科目  | 測量学Ⅱ      | 通年  | 2     |          |      |        |          |       |       |       |       |       |       |       |       |       |        |        |       |       |      |       |        |       |       |       |
| 2         | 必修科目  | 製図基礎      | 前期  | 1     |          |      |        |          |       |       |       |       |       |       |       |       |       |        |        |       |       |      |       |        |       |       |       |
| 2         | 必修科目  | 建設材料      | 通年  | 2     |          |      |        |          |       |       |       |       |       |       |       |       |       |        |        |       |       |      |       |        |       |       |       |
| 2         | 必修科目  | 測量実習Ⅱ     | 通年  | 2     |          |      |        |          |       |       |       |       |       |       |       |       |       |        |        |       |       |      |       |        |       |       |       |
| 3         | 必修科目  | コンピュータ設計  | 通年  | 2     |          |      |        |          |       |       |       |       |       |       |       |       |       |        |        |       |       |      |       |        |       |       |       |
| 3         | 必修科目  | システム工学    | 前期  | 1     |          |      |        |          |       |       |       |       |       |       |       |       |       |        |        |       |       |      |       |        |       |       |       |
| 3         | 必修科目  | 構造力学Ⅰ     | 通年  | 2     |          |      |        |          |       |       |       |       |       |       |       |       |       |        |        |       |       |      |       |        |       |       |       |
| 3         | 必修科目  | 水理学Ⅰ      | 通年  | 2     |          |      |        |          |       |       |       |       |       |       |       |       |       |        |        |       |       |      |       |        |       |       |       |
| 3         | 必修科目  | 地盤工学Ⅰ     | 通年  | 2     |          |      |        |          |       |       |       |       |       |       |       |       |       |        |        |       |       |      |       |        |       |       |       |
| 3         | 必修科目  | 工学基礎Ⅱ     | 前期  | 1     |          |      |        |          |       |       |       |       |       |       |       |       |       |        |        |       |       |      |       |        |       |       |       |
| 3         | 必修科目  | 工学基礎Ⅲ     | 後期  | 1     |          |      |        |          |       |       |       |       |       |       |       |       |       |        |        |       |       |      |       |        |       |       |       |
| 3         | 必修科目  | 施工管理学Ⅰ    | 通年  | 2     |          |      |        |          |       |       |       |       |       |       |       |       |       |        |        |       |       |      |       |        |       |       |       |
| 3         | 必修科目  | 工学実験Ⅰ     | 通年  | 4     |          |      |        |          |       |       |       |       |       |       |       |       |       |        |        |       |       |      |       |        |       |       |       |
| 4         | 必修科目  | 応用数学Ⅰ     | 前期  | 2     |          |      |        |          |       |       |       |       |       |       |       |       |       |        |        |       |       |      |       |        |       |       |       |
| 4         | 必修科目  | 応用微分方程式   | 後期  | 2     |          |      |        |          |       |       |       |       |       |       |       |       |       |        |        |       |       |      |       |        |       |       |       |
| 4         | 必修科目  | 物理学概論     | 通年  | 2     |          |      |        |          |       |       |       |       |       |       |       |       |       |        |        |       |       |      |       |        |       |       |       |
| 4         | 必修科目  | 情報処理Ⅱ     | 通年  | 2     |          |      |        |          |       |       |       |       |       |       |       |       |       |        |        |       |       |      |       |        |       |       |       |
| 4         | 必修科目  | 構造力学Ⅱ     | 通年  | 2     |          |      |        |          |       |       |       |       |       |       |       |       |       |        |        |       |       |      |       |        |       |       |       |
| 4         | 必修科目  | 水理学Ⅱ      | 通年  | 2     |          |      |        |          |       |       |       |       |       |       |       |       |       |        |        |       |       |      |       |        |       |       |       |
| 4         | 必修科目  | 地盤工学Ⅱ     | 通年  | 2     |          |      |        |          |       |       |       |       |       |       |       |       |       |        |        |       |       |      |       |        |       |       |       |
| 4         | 必修科目  | 鋼構造学Ⅰ     | 通年  | 2     |          |      |        |          |       |       |       |       |       |       |       |       |       |        |        |       |       |      |       |        |       |       |       |
| 4         | 必修科目  | コンクリート構造Ⅰ | 通年  | 2     |          |      |        |          |       |       |       |       |       |       |       |       |       |        |        |       |       |      |       |        |       |       |       |
| 4         | 必修科目  | 計画学       | 通年  | 2     |          |      |        |          |       |       |       |       |       |       |       |       |       |        |        |       |       |      |       |        |       |       |       |
| 4         | 必修科目  | 工学演習      | 後期  | 1     |          |      |        |          |       |       |       |       |       |       |       |       |       |        |        |       |       |      |       |        |       |       |       |
| 4         | 必修科目  | 構造設計学Ⅰ    | 通年  | 2     |          |      |        |          |       |       |       |       |       |       |       |       |       |        |        |       |       |      |       |        |       |       |       |
| 4         | 必修科目  | 工学実験Ⅱ     | 通年  | 4     |          |      |        |          |       |       |       |       |       |       |       |       |       |        |        |       |       |      |       |        |       |       |       |
| 5         | 必修科目  | 応用数学演習    | 前期  | 1     |          |      |        |          |       |       |       |       |       |       |       |       |       |        |        |       |       |      |       |        |       |       |       |
| 5         | 必修科目  | 工業英語      | 通年  | 2     |          |      |        |          |       |       |       |       |       |       |       |       |       |        |        |       |       |      |       |        |       |       |       |
| 5         | 必修科目  | 構造力学Ⅲ     | 前期  | 1     |          |      |        |          |       |       |       |       |       |       |       |       |       |        |        |       |       |      |       |        |       |       |       |
| 5         | 必修科目  | 衛生工学      | 前期  | 1     |          |      |        |          |       |       |       |       |       |       |       |       |       |        |        |       |       |      |       |        |       |       |       |
| 5         | 必修科目  | 構造設計学Ⅱ    | 前期  | 1     |          |      |        |          |       |       |       |       |       |       |       |       |       |        |        |       |       |      |       |        |       |       |       |
| 5         | 必修科目  | 工学実験Ⅲ     | 前期  | 2     |          |      |        |          |       |       |       |       |       |       |       |       |       |        |        |       |       |      |       |        |       |       |       |
| 5         | 必修科目  | 卒業研究      | 通年  | 6     |          |      |        |          |       |       |       |       |       |       |       |       |       |        |        |       |       |      |       |        |       |       |       |
| 5         | 選択科目  | 測量学特論     | 後期  | 1     |          |      |        |          |       |       |       |       |       |       |       |       |       |        |        |       |       |      |       |        |       |       |       |
| 5         | 選択科目  | 岩盤工学      | 前期  | 1     |          |      |        |          |       |       |       |       |       |       |       |       |       |        |        |       |       |      |       |        |       |       |       |
| 5         | 選択科目  | 鋼構造学Ⅱ     | 前期  | 1     |          |      |        |          |       |       |       |       |       |       |       |       |       |        |        |       |       |      |       |        |       |       |       |
| 5         | 選択科目  | 都市計画      | 後期  | 1     |          |      |        |          |       |       |       |       |       |       |       |       |       |        |        |       |       |      |       |        |       |       |       |
| 5         | 選択科目  | コンクリート構造Ⅱ | 前期  | 1     |          |      |        |          |       |       |       |       |       |       |       |       |       |        |        |       |       |      |       |        |       |       |       |
| 5         | 選択科目  | 建設法規      | 後期  | 1     |          |      |        |          |       |       |       |       |       |       |       |       |       |        |        |       |       |      |       |        |       |       |       |
| 5         | 選択科目  | 道路工学      | 前期  | 1     |          |      |        |          |       |       |       |       |       |       |       |       |       |        |        |       |       |      |       |        |       |       |       |
| 5         | 選択科目  | 鉄道工学      | 後期  | 1     |          |      |        |          |       |       |       |       |       |       |       |       |       |        |        |       |       |      |       |        |       |       |       |
| 5         | 選択科目  | 河川工学      | 前期  | 1     |          |      |        |          |       |       |       |       |       |       |       |       |       |        |        |       |       |      |       |        |       |       |       |
| 5         | 選択科目  | 海岸工学      | 後期  | 1     |          |      |        |          |       |       |       |       |       |       |       |       |       |        |        |       |       |      |       |        |       |       |       |
| 5         | 選択科目  | 施工管理学Ⅱ    | 後期  | 1     |          |      |        |          |       |       |       |       |       |       |       |       |       |        |        |       |       |      |       |        |       |       |       |
| 5         | 選択科目  | 防災工学      | 後期  | 1     |          |      |        |          |       |       |       |       |       |       |       |       |       |        |        |       |       |      |       |        |       |       |       |
| 5         | 選択科目  | 計測工学      | 前期  | 1     |          |      |        |          |       |       |       |       |       |       |       |       |       |        |        |       |       |      |       |        |       |       |       |
| 5         | 選択科目  | 構造力学Ⅳ     | 後期  | 1     |          |      |        |          |       |       |       |       |       |       |       |       |       |        |        |       |       |      |       |        |       |       |       |
| 5         | 選択科目  | ロボット工学    | 後期  | 1     |          |      |        |          |       |       |       |       |       |       |       |       |       |        |        |       |       |      |       |        |       |       |       |
| 5         | 選択科目  | 公共経済学     | 前期  | 1     |          |      |        |          |       |       |       |       |       |       |       |       |       |        |        |       |       |      |       |        |       |       |       |
| 5         | 選択科目  | 環境工学      | 後期  | 1     |          |      |        |          |       |       |       |       |       |       |       |       |       |        |        |       |       |      |       |        |       |       |       |
| 5         | 選択科目  | 景観工学      | 後期  | 1     |          |      |        |          |       |       |       |       |       |       |       |       |       |        |        |       |       |      |       |        |       |       |       |

表 2 - 2 - 2 平成17年度授業科目担当教員一覧（専門学科）（続き）  
（建築学科）

| 建築学科 |       |            |     | 専任   |       |       |      |      |      |      |      |      |      | 他学科  |            |          | 非常勤  |      |      |       |      |     |      |     |      |      |      |      |       |      |      |      |      |      |      |
|------|-------|------------|-----|------|-------|-------|------|------|------|------|------|------|------|------|------------|----------|------|------|------|-------|------|-----|------|-----|------|------|------|------|-------|------|------|------|------|------|------|
|      |       |            |     | 氏名   | 坂戸省三  | 田坂誠一  | 八木雅夫 | 吉村公男 | 渡邊宏  | 大塚毅彦 | 工藤和美 | 中川肇  | 平石年弘 | 荘所直哉 | 武貞健二       | 濱田幸弘     | 松下通紀 | 藤原誠之 | 花田治行 | 宮崎みよし | 山口晃壽 | 岡本陽 | 志柿敦啓 | 沼田巨 | 寺岡宏治 | 森崎輝行 | 宮西悠司 | 南出和延 | 久留主親男 | 三木晃児 | 谷本敏和 | 前川容洋 | 寒川勝彦 | 野崎隆一 | 上田信也 |
|      |       |            |     | 専門分野 | 建築計画学 | 建築構造学 | 都市計画 | 建築意匠 | 建築歴史 | 地域計画 | 建築設計 | 耐震工学 | 環境工学 | 木質構造 | 建築構造物の実施設計 | 分散アルゴリズム | 流体工学 | 熟工学  | 機械加工 |       |      |     |      |     |      |      |      |      |       |      |      |      |      |      |      |
| 開講年次 | 必修/選択 | 授業科目名      | 開講期 | 単位数  | 教授    | 教授    | 教授   | 教授   | 助教授  | 講師   | 講師   | 助手   | 助手   | 助教   | 助教         | 講師       | 助手   |      |      |       |      |     |      |     |      |      |      |      |       |      |      |      |      |      |      |
| 1    | 必修科目  | 情報基礎Ⅰ      | 前期  | 1    |       |       |      |      |      |      |      |      |      |      |            |          |      |      |      |       |      |     |      |     |      |      |      |      |       |      |      |      |      |      |      |
| 1    | 必修科目  | 造形         | 通年  | 4    |       |       |      |      |      |      |      |      |      |      |            |          |      |      |      |       |      |     |      |     |      |      |      |      |       |      |      |      |      |      |      |
| 1    | 必修科目  | 建築一般構造     | 後期  | 1    |       |       |      |      |      |      |      |      |      |      |            |          |      |      |      |       |      |     |      |     |      |      |      |      |       |      |      |      |      |      |      |
| 1    | 必修科目  | 建築設計演習Ⅰ    | 通年  | 2    |       |       |      |      |      |      |      |      |      |      |            |          |      |      |      |       |      |     |      |     |      |      |      |      |       |      |      |      |      |      |      |
| 2    | 必修科目  | 情報処理Ⅰ      | 前期  | 1    |       |       |      |      |      |      |      |      |      |      |            |          |      |      |      |       |      |     |      |     |      |      |      |      |       |      |      |      |      |      |      |
| 2    | 必修科目  | 建築意匠       | 通年  | 3    |       |       |      |      |      |      |      |      |      |      |            |          |      |      |      |       |      |     |      |     |      |      |      |      |       |      |      |      |      |      |      |
| 2    | 必修科目  | 建築構造力学Ⅰ    | 通年  | 2    |       |       |      |      |      |      |      |      |      |      |            |          |      |      |      |       |      |     |      |     |      |      |      |      |       |      |      |      |      |      |      |
| 2    | 必修科目  | 建築設計演習Ⅱ    | 通年  | 3    |       |       |      |      |      |      |      |      |      |      |            |          |      |      |      |       |      |     |      |     |      |      |      |      |       |      |      |      |      |      |      |
| 2    | 必修科目  | 建築史Ⅰ       | 後期  | 1    |       |       |      |      |      |      |      |      |      |      |            |          |      |      |      |       |      |     |      |     |      |      |      |      |       |      |      |      |      |      |      |
| 3    | 必修科目  | 建築構造力学Ⅱ    | 通年  | 2    |       |       |      |      |      |      |      |      |      |      |            |          |      |      |      |       |      |     |      |     |      |      |      |      |       |      |      |      |      |      |      |
| 3    | 必修科目  | 建築材料       | 前期  | 1    |       |       |      |      |      |      |      |      |      |      |            |          |      |      |      |       |      |     |      |     |      |      |      |      |       |      |      |      |      |      |      |
| 3    | 必修科目  | 建築計画Ⅰ      | 通年  | 2    |       |       |      |      |      |      |      |      |      |      |            |          |      |      |      |       |      |     |      |     |      |      |      |      |       |      |      |      |      |      |      |
| 3    | 必修科目  | 建築設計演習Ⅲ    | 通年  | 6    |       |       |      |      |      |      |      |      |      |      |            |          |      |      |      |       |      |     |      |     |      |      |      |      |       |      |      |      |      |      |      |
| 3    | 必修科目  | 建築環境工学Ⅰ    | 通年  | 2    |       |       |      |      |      |      |      |      |      |      |            |          |      |      |      |       |      |     |      |     |      |      |      |      |       |      |      |      |      |      |      |
| 3    | 必修科目  | 図学Ⅰ        | 前期  | 1    |       |       |      |      |      |      |      |      |      |      |            |          |      |      |      |       |      |     |      |     |      |      |      |      |       |      |      |      |      |      |      |
| 3    | 必修科目  | 図学Ⅱ        | 後期  | 1    |       |       |      |      |      |      |      |      |      |      |            |          |      |      |      |       |      |     |      |     |      |      |      |      |       |      |      |      |      |      |      |
| 4    | 必修科目  | 応用数学Ⅰ      | 前期  | 2    |       |       |      |      |      |      |      |      |      |      |            |          |      |      |      |       |      |     |      |     |      |      |      |      |       |      |      |      |      |      |      |
| 4    | 必修科目  | 応用微分方程式    | 後期  | 2    |       |       |      |      |      |      |      |      |      |      |            |          |      |      |      |       |      |     |      |     |      |      |      |      |       |      |      |      |      |      |      |
| 4    | 必修科目  | 物理学概論      | 前期  | 2    |       |       |      |      |      |      |      |      |      |      |            |          |      |      |      |       |      |     |      |     |      |      |      |      |       |      |      |      |      |      |      |
| 4    | 必修科目  | 建築情報デザインⅠ  | 前期  | 1    |       |       |      |      |      |      |      |      |      |      |            |          |      |      |      |       |      |     |      |     |      |      |      |      |       |      |      |      |      |      |      |
| 4    | 必修科目  | 建築情報デザインⅡ  | 後期  | 1    |       |       |      |      |      |      |      |      |      |      |            |          |      |      |      |       |      |     |      |     |      |      |      |      |       |      |      |      |      |      |      |
| 4    | 必修科目  | 建築構造力学Ⅲ    | 通年  | 2    |       |       |      |      |      |      |      |      |      |      |            |          |      |      |      |       |      |     |      |     |      |      |      |      |       |      |      |      |      |      |      |
| 4    | 必修科目  | 建築工学実験     | 通年  | 2    |       |       |      |      |      |      |      |      |      |      |            |          |      |      |      |       |      |     |      |     |      |      |      |      |       |      |      |      |      |      |      |
| 4    | 必修科目  | 鉄筋コンクリート構造 | 通年  | 2    |       |       |      |      |      |      |      |      |      |      |            |          |      |      |      |       |      |     |      |     |      |      |      |      |       |      |      |      |      |      |      |
| 4    | 必修科目  | 鋼構造        | 通年  | 2    |       |       |      |      |      |      |      |      |      |      |            |          |      |      |      |       |      |     |      |     |      |      |      |      |       |      |      |      |      |      |      |
| 4    | 必修科目  | 建築計画Ⅱ      | 通年  | 2    |       |       |      |      |      |      |      |      |      |      |            |          |      |      |      |       |      |     |      |     |      |      |      |      |       |      |      |      |      |      |      |
| 4    | 必修科目  | 建築設計演習Ⅳ    | 通年  | 6    |       |       |      |      |      |      |      |      |      |      |            |          |      |      |      |       |      |     |      |     |      |      |      |      |       |      |      |      |      |      |      |
| 4    | 必修科目  | 建築環境工学Ⅱ    | 通年  | 2    |       |       |      |      |      |      |      |      |      |      |            |          |      |      |      |       |      |     |      |     |      |      |      |      |       |      |      |      |      |      |      |
| 4    | 必修科目  | 建築法規       | 前期  | 1    |       |       |      |      |      |      |      |      |      |      |            |          |      |      |      |       |      |     |      |     |      |      |      |      |       |      |      |      |      |      |      |
| 4    | 選択科目  | 建築史Ⅱ       | 前期  | 1    |       |       |      |      |      |      |      |      |      |      |            |          |      |      |      |       |      |     |      |     |      |      |      |      |       |      |      |      |      |      |      |
| 4    | 選択科目  | 建築史Ⅲ       | 後期  | 1    |       |       |      |      |      |      |      |      |      |      |            |          |      |      |      |       |      |     |      |     |      |      |      |      |       |      |      |      |      |      |      |
| 4    | 選択科目  | 建築インターンシップ | 通年  | 2    |       |       |      |      |      |      |      |      |      |      |            |          |      |      |      |       |      |     |      |     |      |      |      |      |       |      |      |      |      |      |      |
| 5    | 必修科目  | 土質基礎構造     | 通年  | 2    |       |       |      |      |      |      |      |      |      |      |            |          |      |      |      |       |      |     |      |     |      |      |      |      |       |      |      |      |      |      |      |
| 5    | 必修科目  | 建築設備       | 通年  | 2    |       |       |      |      |      |      |      |      |      |      |            |          |      |      |      |       |      |     |      |     |      |      |      |      |       |      |      |      |      |      |      |
| 5    | 必修科目  | 建築生産       | 通年  | 2    |       |       |      |      |      |      |      |      |      |      |            |          |      |      |      |       |      |     |      |     |      |      |      |      |       |      |      |      |      |      |      |
| 5    | 必修科目  | 卒業研究       | 通年  | 8    |       |       |      |      |      |      |      |      |      |      |            |          |      |      |      |       |      |     |      |     |      |      |      |      |       |      |      |      |      |      |      |
| 5    | 選択科目  | PC構造       | 前期  | 1    |       |       |      |      |      |      |      |      |      |      |            |          |      |      |      |       |      |     |      |     |      |      |      |      |       |      |      |      |      |      |      |
| 5    | 選択科目  | 建築構造特論     | 前期  | 1    |       |       |      |      |      |      |      |      |      |      |            |          |      |      |      |       |      |     |      |     |      |      |      |      |       |      |      |      |      |      |      |
| 5    | 選択科目  | 建築構造演習Ⅰ    | 前期  | 2    |       |       |      |      |      |      |      |      |      |      |            |          |      |      |      |       |      |     |      |     |      |      |      |      |       |      |      |      |      |      |      |
| 5    | 選択科目  | 建築構造演習Ⅱ    | 後期  | 1    |       |       |      |      |      |      |      |      |      |      |            |          |      |      |      |       |      |     |      |     |      |      |      |      |       |      |      |      |      |      |      |
| 5    | 選択科目  | 都市地域計画     | 通年  | 2    |       |       |      |      |      |      |      |      |      |      |            |          |      |      |      |       |      |     |      |     |      |      |      |      |       |      |      |      |      |      |      |
| 5    | 選択科目  | 建築計画Ⅲ      | 通年  | 2    |       |       |      |      |      |      |      |      |      |      |            |          |      |      |      |       |      |     |      |     |      |      |      |      |       |      |      |      |      |      |      |
| 5    | 選択科目  | 建築設計演習Ⅴ    | 後期  | 3    |       |       |      |      |      |      |      |      |      |      |            |          |      |      |      |       |      |     |      |     |      |      |      |      |       |      |      |      |      |      |      |
| 5    | 選択科目  | 建築学演習      | 前期  | 3    |       |       |      |      |      |      |      |      |      |      |            |          |      |      |      |       |      |     |      |     |      |      |      |      |       |      |      |      |      |      |      |



表2 - 2 - 3 平成17年度授業科目担当教員一覧(専攻科)(続き)  
(建築・都市システム工学専攻)

| 平成17年度 建築 都市システム工学専攻<br>授業科目担当一覧 |       |                   |     | 専任   |     |     |     |      |      |      |      |      |     |      |      |      |      |      |     |      |      |      |      | 非常勤  |      |      |      |      |      |      |      |      |      |      |     |       |      |         |
|----------------------------------|-------|-------------------|-----|------|-----|-----|-----|------|------|------|------|------|-----|------|------|------|------|------|-----|------|------|------|------|------|------|------|------|------|------|------|------|------|------|------|-----|-------|------|---------|
|                                  |       |                   |     | 大橋健一 | 角田忍 | 澤孝平 | 檀和秀 | 友久誠司 | 坂戸省三 | 八木誠一 | 吉村公男 | 八木雅夫 | 渡邊宏 | 石丸和宏 | 神田佳一 | 大塚毅彦 | 越智内士 | 平石年弘 | 中川肇 | 丸茂寛佑 | 國峰彰芳 | 境田通紀 | 松下智博 | 森下大介 | 関原誠之 | 中井優一 | 藤野達士 | 電子雅人 | 大向幸弘 | 濱田行庸 | 宮本勝俊 | 香川正志 | 善塔利江 | 倉光博史 | 二宮博 | 長谷川浩美 | 楠本浩美 | 不ハラ・ジョン |
| 博士号取得者                           |       |                   |     |      |     |     |     |      |      |      |      |      |     |      |      |      |      |      |     |      |      |      |      |      |      |      |      |      |      |      |      |      |      |      |     |       |      |         |
| 所属学科                             |       |                   |     | C    | C   | C   | C   | A    | A    | A    | C    | C    | A   | C    | M    | M    | M    | M    | M   | M    | E    | E    | E    | E    | E    | G    | G    | G    | G    | G    | G    | G    | G    | G    | G   | G     |      |         |
| 開講年次                             | 必修/選択 | 授業科目名             | 開講期 | 単位数  | 教授  | 教授  | 教授  | 教授   | 教授   | 教授   | 助教授  | 助教授  | 講師  | 講師   | 講師   | 講師   | 講師   | 講師   | 講師  | 講師   | 助教授  | 助教授  | 助教授  | 助教授  | 助教授  | 助教授  | 助教授  | 助教授  | 助教授  | 助教授  | 助教授  | 助教授  | 助教授  | 助教授  | 助教授 | 助教授   |      |         |
| 1                                | 必修    | 技術者倫理             | 後期  | 2    |     |     |     |      |      |      |      |      |     |      |      |      |      |      |     |      |      |      |      |      |      |      |      |      |      |      |      |      |      |      |     |       |      |         |
| 1                                | 選択    | 日本産業史             | 前期  | 2    |     |     |     |      |      |      |      |      |     |      |      |      |      |      |     |      |      |      |      |      |      |      |      |      |      |      |      |      |      |      |     |       |      |         |
| 1                                | 選択    | 経済地理学             | 前期  | 2    |     |     |     |      |      |      |      |      |     |      |      |      |      |      |     |      |      |      |      |      |      |      |      |      |      |      |      |      |      |      |     |       |      |         |
| 1                                | 選択    | 解析学特論             | 前期  | 2    |     |     |     |      |      |      |      |      |     |      |      |      |      |      |     |      |      |      |      |      |      |      |      |      |      |      |      |      |      |      |     |       |      |         |
| 1                                | 選択    | バイオテクノロジー入門       | 後期  | 2    |     |     |     |      |      |      |      |      |     |      |      |      |      |      |     |      |      |      |      |      |      |      |      |      |      |      |      |      |      |      |     |       |      |         |
| 1                                | 選択    | 地球物理              | 前期  | 2    |     |     |     |      |      |      |      |      |     |      |      |      |      |      |     |      |      |      |      |      |      |      |      |      |      |      |      |      |      |      |     |       |      |         |
| 1                                | 選択    | 環境科学              | 前期  | 2    |     |     |     |      |      |      |      |      |     |      |      |      |      |      |     |      |      |      |      |      |      |      |      |      |      |      |      |      |      |      |     |       |      |         |
| 1                                | 選択    | カルチャーコミュニケーション演習  | 通年  | 2    |     |     |     |      |      |      |      |      |     |      |      |      |      |      |     |      |      |      |      |      |      |      |      |      |      |      |      |      |      |      |     |       |      |         |
| 1                                | 選択    | オーラル・イングリッシュ      | 通年  | 2    |     |     |     |      |      |      |      |      |     |      |      |      |      |      |     |      |      |      |      |      |      |      |      |      |      |      |      |      |      |      |     |       |      |         |
| 2                                | 選択    | 国語表現法             | 前期  | 2    |     |     |     |      |      |      |      |      |     |      |      |      |      |      |     |      |      |      |      |      |      |      |      |      |      |      |      |      |      |      |     |       |      |         |
| 2                                | 選択    | 異文化理解             | 通年  | 2    |     |     |     |      |      |      |      |      |     |      |      |      |      |      |     |      |      |      |      |      |      |      |      |      |      |      |      |      |      |      |     |       |      |         |
| 1                                | 必修    | 創発ゼミナール           | 後期  | 2    |     |     |     |      |      |      |      |      |     |      |      |      |      |      |     |      |      |      |      |      |      |      |      |      |      |      |      |      |      |      |     |       |      |         |
| 1                                | 必修    | 専攻科特別講義           | 後期  | 2    |     |     |     |      |      |      |      |      |     |      |      |      |      |      |     |      |      |      |      |      |      |      |      |      |      |      |      |      |      |      |     |       |      |         |
| 1                                | 必修    | 工業材料              | 前期  | 2    |     |     |     |      |      |      |      |      |     |      |      |      |      |      |     |      |      |      |      |      |      |      |      |      |      |      |      |      |      |      |     |       |      |         |
| 1                                | 選択    | 数値計算法             | 前期  | 2    |     |     |     |      |      |      |      |      |     |      |      |      |      |      |     |      |      |      |      |      |      |      |      |      |      |      |      |      |      |      |     |       |      |         |
| 1                                | 選択    | 情報応用              | 前期  | 2    |     |     |     |      |      |      |      |      |     |      |      |      |      |      |     |      |      |      |      |      |      |      |      |      |      |      |      |      |      |      |     |       |      |         |
| 1                                | 選択    | 解析力学              | 前期  | 2    |     |     |     |      |      |      |      |      |     |      |      |      |      |      |     |      |      |      |      |      |      |      |      |      |      |      |      |      |      |      |     |       |      |         |
| 1                                | 必修    | 専攻科特別実習           | 前期  | 2    |     |     |     |      |      |      |      |      |     |      |      |      |      |      |     |      |      |      |      |      |      |      |      |      |      |      |      |      |      |      |     |       |      |         |
| 1                                | 必修    | 専攻科特別研究           | 通年  | 4    |     |     |     |      |      |      |      |      |     |      |      |      |      |      |     |      |      |      |      |      |      |      |      |      |      |      |      |      |      |      |     |       |      |         |
| 1                                | 選択A   | 構造力学特論            | 前期  | 2    |     |     |     |      |      |      |      |      |     |      |      |      |      |      |     |      |      |      |      |      |      |      |      |      |      |      |      |      |      |      |     |       |      |         |
| 1                                | 選択A   | 構造システムI           | 後期  | 2    |     |     |     |      |      |      |      |      |     |      |      |      |      |      |     |      |      |      |      |      |      |      |      |      |      |      |      |      |      |      |     |       |      |         |
| 1                                | 選択A   | 建設マネージメント         | 後期  | 2    |     |     |     |      |      |      |      |      |     |      |      |      |      |      |     |      |      |      |      |      |      |      |      |      |      |      |      |      |      |      |     |       |      |         |
| 1                                | 選択B   | 地盤工学特論            | 後期  | 2    |     |     |     |      |      |      |      |      |     |      |      |      |      |      |     |      |      |      |      |      |      |      |      |      |      |      |      |      |      |      |     |       |      |         |
| 1                                | 選択B   | 交通計画              | 前期  | 2    |     |     |     |      |      |      |      |      |     |      |      |      |      |      |     |      |      |      |      |      |      |      |      |      |      |      |      |      |      |      |     |       |      |         |
| 1                                | 選択B   | 都市景観計画            | 後期  | 2    |     |     |     |      |      |      |      |      |     |      |      |      |      |      |     |      |      |      |      |      |      |      |      |      |      |      |      |      |      |      |     |       |      |         |
| 1                                | 選択B   | 都市形成史I            | 前期  | 2    |     |     |     |      |      |      |      |      |     |      |      |      |      |      |     |      |      |      |      |      |      |      |      |      |      |      |      |      |      |      |     |       |      |         |
| 1                                | 選択B   | 都市形成史II           | 後期  | 2    |     |     |     |      |      |      |      |      |     |      |      |      |      |      |     |      |      |      |      |      |      |      |      |      |      |      |      |      |      |      |     |       |      |         |
| 1                                | 選択B   | 地域計画演習I           | 後期  | 2    |     |     |     |      |      |      |      |      |     |      |      |      |      |      |     |      |      |      |      |      |      |      |      |      |      |      |      |      |      |      |     |       |      |         |
| 1                                | 選択B   | 応用建築構造            | 後期  | 2    |     |     |     |      |      |      |      |      |     |      |      |      |      |      |     |      |      |      |      |      |      |      |      |      |      |      |      |      |      |      |     |       |      |         |
| 2                                | 必修    | エンジニアリングプレゼンテーション | 通年  | 2    |     |     |     |      |      |      |      |      |     |      |      |      |      |      |     |      |      |      |      |      |      |      |      |      |      |      |      |      |      |      |     |       |      |         |
| 2                                | 必修    | 専攻科特別研究           | 通年  | 8    |     |     |     |      |      |      |      |      |     |      |      |      |      |      |     |      |      |      |      |      |      |      |      |      |      |      |      |      |      |      |     |       |      |         |
| 2                                | 選択B   | 構造システムII          | 前期  | 2    |     |     |     |      |      |      |      |      |     |      |      |      |      |      |     |      |      |      |      |      |      |      |      |      |      |      |      |      |      |      |     |       |      |         |
| 2                                | 選択B   | 水工システムI           | 前期  | 2    |     |     |     |      |      |      |      |      |     |      |      |      |      |      |     |      |      |      |      |      |      |      |      |      |      |      |      |      |      |      |     |       |      |         |
| 2                                | 選択B   | 水工システムII          | 後期  | 2    |     |     |     |      |      |      |      |      |     |      |      |      |      |      |     |      |      |      |      |      |      |      |      |      |      |      |      |      |      |      |     |       |      |         |
| 2                                | 選択B   | 地盤システム            | 前期  | 2    |     |     |     |      |      |      |      |      |     |      |      |      |      |      |     |      |      |      |      |      |      |      |      |      |      |      |      |      |      |      |     |       |      |         |
| 2                                | 選択B   | 計画システム            | 前期  | 2    |     |     |     |      |      |      |      |      |     |      |      |      |      |      |     |      |      |      |      |      |      |      |      |      |      |      |      |      |      |      |     |       |      |         |
| 2                                | 選択B   | 防災システムI           | 前期  | 2    |     |     |     |      |      |      |      |      |     |      |      |      |      |      |     |      |      |      |      |      |      |      |      |      |      |      |      |      |      |      |     |       |      |         |
| 2                                | 選択B   | 防災システムII          | 後期  | 2    |     |     |     |      |      |      |      |      |     |      |      |      |      |      |     |      |      |      |      |      |      |      |      |      |      |      |      |      |      |      |     |       |      |         |
| 2                                | 選択B   | 住空間計画             | 前期  | 2    |     |     |     |      |      |      |      |      |     |      |      |      |      |      |     |      |      |      |      |      |      |      |      |      |      |      |      |      |      |      |     |       |      |         |
| 2                                | 選択B   | 建築構造設計            | 前期  | 2    |     |     |     |      |      |      |      |      |     |      |      |      |      |      |     |      |      |      |      |      |      |      |      |      |      |      |      |      |      |      |     |       |      |         |
| 2                                | 選択B   | 地域計画演習II          | 前期  | 2    |     |     |     |      |      |      |      |      |     |      |      |      |      |      |     |      |      |      |      |      |      |      |      |      |      |      |      |      |      |      |     |       |      |         |
| 2                                | 選択B   | 人間・環境構成論          | 後期  | 2    |     |     |     |      |      |      |      |      |     |      |      |      |      |      |     |      |      |      |      |      |      |      |      |      |      |      |      |      |      |      |     |       |      |         |
| 担当科目数                            |       |                   |     |      | 4   | 6   | 4   | 4    | 5    | 4    | 6    | 3    | 2   | 3    | 4    | 4    | 3    | 3    | 3   | 3    | 4    | 2    | 2    | 2    | 2    | 2    | 1    | 2    | 1    | 1    | 1    | 1    | 1    | 1    | 1   | 1     | 1    |         |

\*) M 機械工学科、E 電気情報工学科、C 都市システム工学科、A 建築学科、G 一般科目

## 2.4 教員組織の活性化策

本校の教員は、専門学科 49 名（機械工学科 13 名，電気情報工学科 14 名，都市システム工学科 11 名，建築学科 11 名）及び一般科目 18 名の計 67 名より構成されている。平成 17 年度の専任教員構成一覧を表 2 - 2 - 4 に示す。教員の年齢構成は学科により幾分異なるが，20 歳台から 60 歳台までの年齢層別教員数は，20 歳台が少ないものの，各年齢層に渡って概ね均等に分布している。また，教員全体の平均年齢は 47 歳であり，各学科の教員の平均年齢もこれと大差ない。本校では教員採用に際しては教員募集項目に年齢基準を記載するなどして，年齢分布に配慮した募集を行っている。男女別教員数では，全教員における女性教員数（4 名）の割合は 6%と低いが，一般科目では 18 名中 3 名（17%）となっている。女性教員の職位別人数は，教授 1 名，助教授 1 名，講師 2 名であり，不均衡は見られない。

本校着任以前に教育経験あるいは企業経験を有する教員の割合は，全体で 70%であり，各学科においても 60%を超えている。このように，いずれの学科においても過半の教員が本校着任以前に教育経験あるいは企業経験を持ち，それを本校での実践的な教育に生かしている。外国人教員については，平成 15 年度に英語担当の専任教員 1 名を公募採用し，学生の国際性の向上を図っている。

博士の学位（以下「学位」という。）を有する専任教員数は全体の 69%であり，講師以上では 73%に上る。高専の教員は学生の教育や生活指導などに多くの時間が費やされるため，着任後に学位を取得するのは容易ではない。このため，専門学科では既に学位を有すること（講師以上），それが望ましいこと（助手）を公募要項に明記して教員募集を行っている。なお，学位取得のため社会人ドクターコース制度を活用した事例が 2 件あり，その際には校務分担を軽減するなどの配慮がなされている。

教員評価制度については，平成 14 年度より国立高等専門学校における教育活動，学生生活指導，地域社会への貢献等において顕著な功績があったと認められる者に対して，国立高等専門学校教員顕彰が実施されており，平成 15 年度までは国立高等専門学校協会，平成 16 年度からは独立行政法人国立高等専門学校機構が実施主体となっている。本校でも教員による自己評価，学生による教員評価，教員相互評価などを毎年実施して上記の顕彰候補者を推薦すると共に，学内表彰（副賞として研究費の贈呈）を実施している。なお，本校のこれまでの推薦者は，平成 14 年度：澤 孝平教授，平成 15 年度：竜子雅俊教授，平成 16 年度：友久誠司教授，平成 17 年度：宮本行庸助教授の各教員である。

表 2 - 2 - 4 平成 17 年度専任教員構成表

| 学科名       | 年齢層別教員数<br>(最下行は各年齢層別教員数の全教員数に対する割合(%)) |       |       |       |      |         | 男女別教員数 |   | 博士号取得者 |         |        |      |         |        | 経験別教員数 |        |                  |                  |
|-----------|---|-------|-------|-------|------|---------|--------|---|--------|---------|--------|------|---------|--------|--------|--------|------------------|------------------|
|           | 60歳代                                    | 50歳代  | 40歳代  | 30歳代  | 20歳代 | 平均年齢(歳) | 男      | 女 | 全教員    |         |        | 講師以上 |         |        | 教育経験有り | 実務経験有り | 教育or実務経験有りの割合(%) | 教育or実務経験有りの割合(%) |
|           |   |       |       |       |      |         |        |   | 教員数    | 博士号取得者数 | 取得率(%) | 教員数  | 博士号取得者数 | 取得率(%) |        |        |                  |                  |
| 機械工学科     | 3                                       | 4     | 3     | 3     | 0    | 50      | 13     | 0 | 13     | 9       | 69.2%  | 11   | 9       | 81.8%  | 5      | 7      | 9                | 69.2%            |
| 電気情報工学科   | 2                                       | 3     | 5     | 3     | 1    | 46      | 14     | 0 | 14     | 13      | 92.9%  | 12   | 12      | 100%   | 5      | 5      | 9                | 64.3%            |
| 都市システム工学科 | 3                                       | 3     | 2     | 3     | 0    | 48      | 11     | 0 | 11     | 10      | 90.9%  | 9    | 9       | 100%   | 3      | 5      | 8                | 72.7%            |
| 建築学科      | 2                                       | 3     | 3     | 2     | 1    | 47      | 10     | 1 | 11     | 7       | 63.6%  | 9    | 6       | 66.7%  | 4      | 5      | 8                | 72.7%            |
| (専門学科全体)  | 10                                      | 13    | 13    | 11    | 2    | 48      | 48     | 1 | 49     | 39      | 79.6%  | 41   | 36      | 87.8%  | 17     | 22     | 34               | 69.4%            |
| 一般科目      | 2                                       | 3     | 7     | 6     | 0    | 44      | 14     | 3 | 18     | 7       | 38.9%  | 18   | 7       | 38.9%  | 13     | 2      | 13               | 72.2%            |
| 全体        | 12                                      | 16    | 20    | 17    | 2    | 47      | 62     | 4 | 67     | 46      | 68.7%  | 59   | 43      | 72.9%  | 30     | 24     | 47               | 70.1%            |
|           | 17.9%                                   | 23.9% | 29.9% | 25.4% | 3.0% |         |        |   |        |         |        |      |         |        |        |        |                  |                  |

## 2.5 教員の採用及び昇格

教員の採用や昇格の手続きは、教員選考規則で定められており、教員選考委員会が選考にあたる。

教員の採用は、原則として公募により行っている。各学科において、必要な教員の専門分野、経験、年齢などを検討し、学科長が選考委員会に報告する。選考委員会はこの報告をもとに、高等専門学校設置基準も考慮して選考方針、公募要領を決定する。全国の大学、高等専門学校、企業等に広く公募するほか、学会誌、研究者人材データベース、本校ホームページでも公募している。なお、高等専門学校設置基準に示された職位に応じたの応募資格は公募文書で明確に謳っている。

選考に際しては書類審査により原則として3名以上の面接候補者を挙げ、面接審査を経て選考委員会が採用者を決定している。

教員の昇格に際しては、選考委員会は候補者の教員選考個人調書等による書類審査でその教育や研究活動実績等を評価し、設置基準も考慮して面接審査実施の可否を決定する。その後、選考委員会による候補者の面接審査を経て、委員の投票により昇格の可否を決定している。

なお、非常勤講師の採用に当たっても、非常勤講師任用に関する基準を定めており、これに基づき教員選考委員会が任用を決定している。

## 2.6 教員の教育活動評価

教員の教育活動を評価する組織として、平成16年度に「教育研究活動評価等委員会」を設置しており、評価事項の検討、評価結果の活用が検討されている。教育活動に関する自己評価は、「教員の教育業績等自己評価」が平成14年度より実施している。資料2-2-1に平成17年度に実施した自己評価の評価項目を示す。この結果は、無記名で順位付けされた結果一覧に、各教員がどの順位に位置しているのかが分かるように通知している。



## 資料2 - 2 - 1 教員の教育業績等自己評価（平成17年度）の評価項目

|   |               |
|---|---------------|
| A 授業等の担当  | 【59/52/40/33】 |
| 1. 授業について [8]                                   |               |
| 2. 授業内容・方法 [12]                                 |               |
| 3. 成績評価 [8]                                     |               |
| 4. 授業に関する指導 [5]                                 |               |
| 5. 卒業研究指導の状況等（専攻科における特別研究指導を含む） [19]            |               |
| 6. 留学生の指導等（教育方法の工夫，生活指導等） [7]                   |               |
| B. FD活動（最近5年間の累積とする）                            | 【20】          |
| 1. 教育，教員の資質向上に関する研究論文の発表 [10]                   |               |
| 2. 研修への取組み（教育研究集会への出席・発表・報告等，学外FD活動，授業視察等） [10] |               |
| C. 学生生活指導                                       | 【36】          |
| 1. 課外活動 [10]                                    |               |
| 2. 厚生補導 [18]                                    |               |
| 3. 進路指導及び学外活動 [8]                               |               |
| D. 経歴関係   | 【26】          |
| 1. 明石高専での経験年数（常勤として） [3]                        |               |
| 2. 明石高専以外での勤務経歴（常勤として） [3]                      |               |
| 3. 役職経験 [20]                                    |               |
| E. 研究活動（最近5年間の累積とする）                            | 【25】          |
| 1. 研究活動の状況（教育研究をのぞく） [15]                       |               |
| 2. 研究表彰 [10]                                    |               |
| F. 地域貢献（最近5年間の累積とする）                            | 【25】          |
| 1. 学会及び社会活動の状況 [15]                             |               |
| 2. 教育面での地域貢献（公開講座，地域主催事業への参加，ボランティア活動等） [10]    |               |

自己評価以外にも，教員が相互に評価する「教員相互評価」，学生による評価「学生による教員の評価」が平成15年より実施され，自己評価に加えて多面的な評価システムを整備しており，学生による教員評価の依頼書面においては，評価に当たって参考にする諸点は以下のとおりである。

- ・ 教育に熱心な先生
- ・ 分かりやすく教えてくれる先生
- ・ 勉強の意義を良く教えてくれる先生
- ・ 人生に夢を抱かせてくれる先生
- ・ 部・サークルの指導・生活指導に熱心な先生

授業評価については，学生による授業アンケートが，平成10年より継続されて実施されている。現在この評価結果は学生も閲覧できる学内LAN上で公開されている。資料2 - 2 - 2に集計結果の一例を示す。

資料2 - 2 - 2 学生による授業アンケート集計結果の一例

(16年度) 学生による授業アンケート集計表

科目名: \_\_\_\_\_ クラス: \_\_\_\_\_ 教員名: \_\_\_\_\_

| 質問項目              | 評価 |    |    |   |   | 回答数 | 平均   | ■5 ■4 ■3 ■2 ■1 |
|-------------------|----|----|----|---|---|-----|------|----------------|
|                   | 5  | 4  | 3  | 2 | 1 |     |      |                |
| 問1 総合評価           | 4  | 20 | 15 | 1 | 0 | 40  | 3.68 |                |
| 問2 説明の仕方・黒板の使い方   | 6  | 14 | 16 | 4 | 0 | 40  | 3.55 |                |
| 問3 教科書や教材の選定      | 6  | 7  | 23 | 4 | 0 | 40  | 3.38 |                |
| 問4 学生の理解度を確認していたか | 8  | 8  | 24 | 0 | 0 | 40  | 3.60 |                |
| 問5 授業に興味を持てるような工夫 | 8  | 19 | 13 | 0 | 0 | 40  | 3.88 |                |
| 問6 シラバス通り行われたか    | 7  | 7  | 26 | 0 | 0 | 40  | 3.53 |                |
| 問7 授業の目標を理解していたか  | 4  | 11 | 23 | 2 | 0 | 40  | 3.43 |                |
| 問8 自分の目標を達成できたか   | 2  | 9  | 23 | 5 | 1 | 40  | 3.15 |                |

問9 この授業の良かった点(学生の自由記述)

- 1 各情報のプリントが良かった。(日程ものづくり、新聞記事等)
- 2 中間試験期間中にテストがなく、平常の大テストが別の時期にあること
- 3 平凡で良かった。
- 4 絵を多用するのが分かり易い
- 5 テストで頑張った分が点数になり、満点以上の点数の持ち越しになる。
- 6 興味を持てるように工夫されていた。
- 7 説明が具体的で分かり易い。詳しい説明
- 8 テスト後のビデオ鑑賞がよかった。
- 9
- 10

問10 この授業をもっと良くするために必要だと思うこと(学生の自由記述)

- 1 テストがしんどい。採点しやすい方式に。テストが終わると忘れてしまう。
- 2 テスト方式を変えるべき。知識の詰め込みになっている。
- 3 テストの時間を長くして欲しい。
- 4 テスト期間中にテストを入れるのを辞めて欲しい。
- 5 基本的に面白くなくだるかった。眠い。
- 6 黒板の字が薄く、読みづらい。誤字脱字が多い。重要単語は色を変えて欲しい。
- 7 進度が遅い。
- 8 授業中に資料を回すと、授業についていく暇がなく、読めない。
- 9 教科書を図が多いものを選んで欲しい。追加プリントが多い。
- 10 黒板に書く量が多いので、説明を十分に聞けない。教科書をもっと活用すべし。

【担当教員からの講評】

記述式のテストを実施しているので、不評はやはり多い。「知識の詰め込みになっている。」との意見もあるが、詰め込まないと役に立たない科目であるので、テストは頑張って覚えて頂きたい。今年度より教科書を変えたが、分野により図が不備なことが多いので、プリントを配布しているが、混乱している学生もいるようである。分野が変われば教科書をよく利用できる。  
実際の加工状態を見ないと分からないことが多いので、普段の授業から視覚教材を採り入れることができないかを思案中である。

2.7 教育支援者の配置

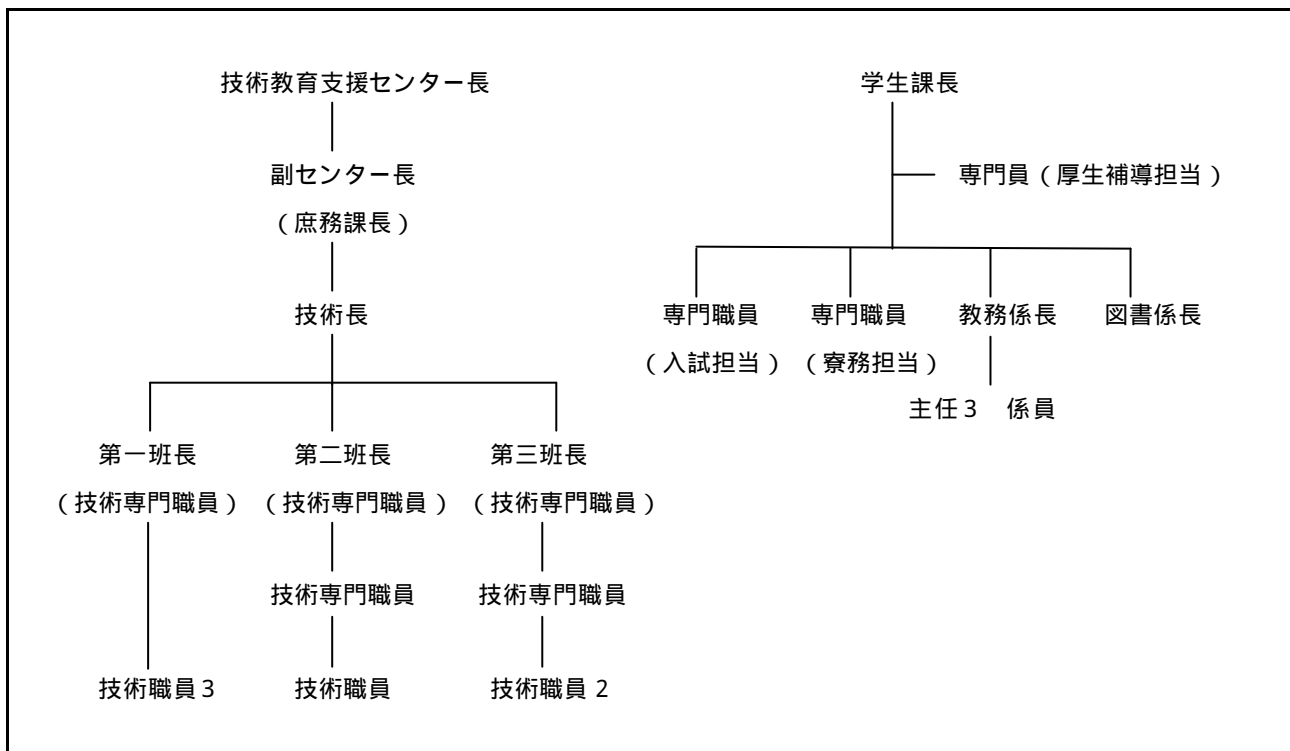
本校の事務部は、庶務課、会計課及び学生課から構成されている。これらの部署のうち、教育課程の展開に直接的に関係するのは学生課である。また、全学的な技術系の教育支援に関わる組織として技術教育支援センター(以下「支援センター」という。)がある。これらの組織図を図2 - 2 - 1に

示す。

学生課の事務分掌は、事務分掌規程に明文化されている。図書系には、司書あるいは専門的知識を有する者を配置している。学生課教務系では、4名の職員が各々シラバス作成、成績管理、学生異動管理、履修管理等を分担して担当している。学生の授業出欠記録、定期試験の成績報告、シラバス作成などは学内LANを活用したオンラインシステムを構築して効率的な処理を行っている。

学生の実験・実習の技術的支援や教職員からの技術相談等を担当する技術職員（平成17年度は13名）は支援センターに配属され、1名の技術長と3名の班長を置き専門性（機械系、電気・情報系、都市・建築系）を考慮した適切な人員配置を行っている。技術職員の業務は授業支援、依頼加工、設備機器の維持管理など多岐に渡るが、毎年各部署から提出される業務申請書によって業務内容や業務担当者を明確にし、支援業務が円滑かつ効果的に実施されるよう体制を整えている。

図2-2-1 技術教育支援センター及び学生課の組織図



### 3. 優れた点及び改善を要する点

(優れた点)

- ・外国人の専任教員を採用し、英語によるコミュニケーション能力や国際性の向上を積極的に図っている。
- ・実践的な教育を推進するため、教育経験や企業経験を重視した教員採用を実施している。
- ・教員の自己評価、相互評価、学生による教員評価、授業アンケートなど、教員の教育活動に関する多面的な評価活動を組織的に行っている。
- ・技術教育支援センターの業務は各部署からの業務申請に基づいて適切に実施され、全学的な技術支援体制が有効に機能している。

(改善を要する点)

・授業支援，業務支援，地域連携活動への支援等を更に円滑かつ効率的に実施するため、支援体制に係る職員の再配置の検討が必要である。